

# 今宿タイムス

買いもの、お食事、床屋さん  
家を建てたり探したり、一杯  
飲みに行くときも・・・  
いつも商協加盟店

発行所 今宿商工業協同組合(今宿商工会)  
福岡市西区今宿町字免当原 ☎806-0373  
協賛 今宿校区自治連合会・今宿校区発展期成会  
今宿校区社会福祉協議会  
印刷所 三栄堂(西松原1丁目国道沿い)  
毎月1回発行(今宿校区内に戸別配布)

## 福岡市総合計画と今宿 第6次福岡市基本計画が決まる

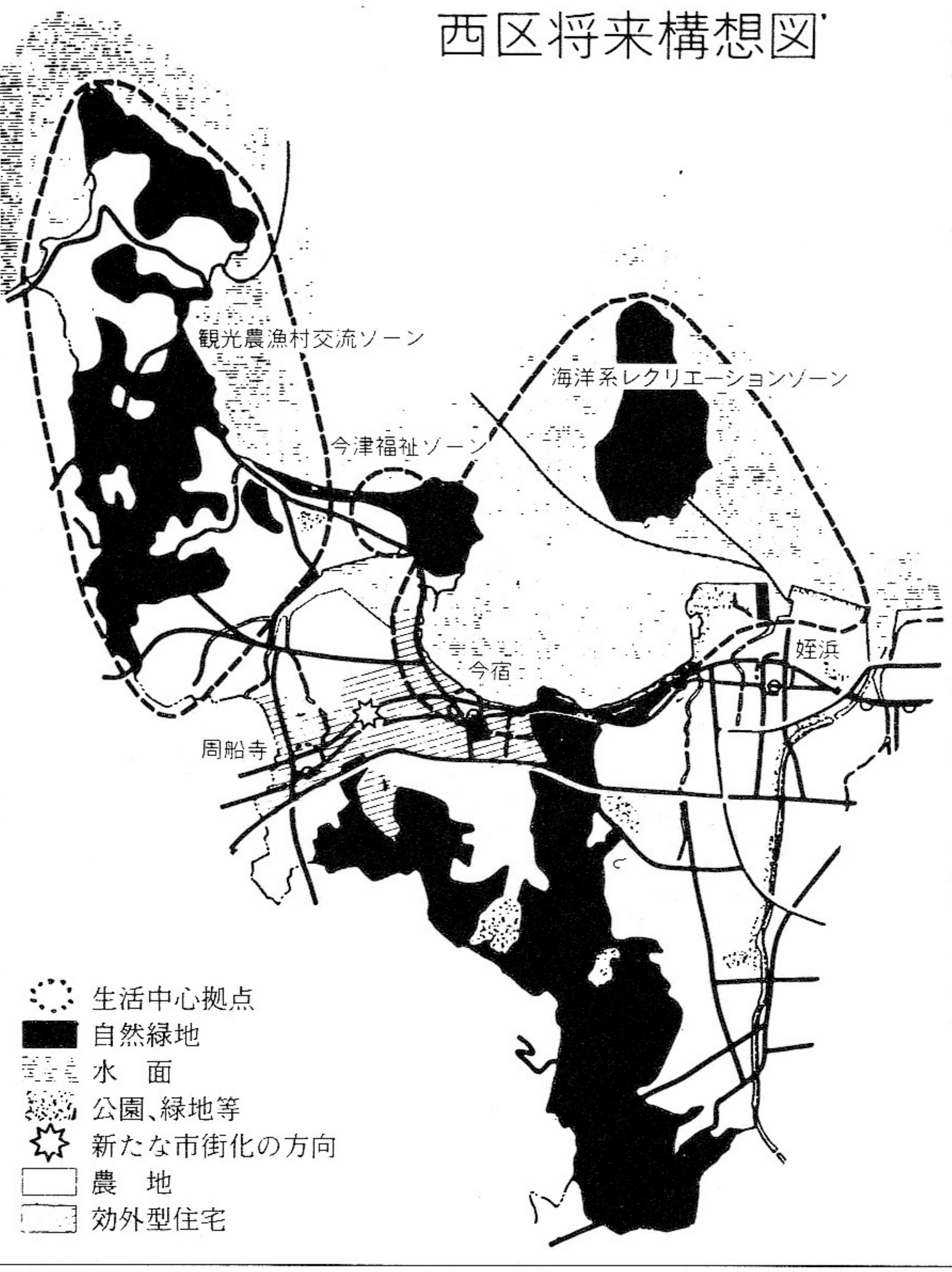
### 西区の生活中心拠点 良好な市街地の形成を図る

#### 良好な市街地の形成を図る

福岡市は、このたび西暦二千年(昭和76年)を目  
標年次とした「第6次福岡市基本計画」を策定いたし  
ました。これは、21世紀を展望した福岡市の将来のあ  
るべき都市像と、それを達成するための施策の大綱が  
定められたものです。これまでも福岡市は、計画的  
な都市づくりを進めてきています。しかしながら、経  
済の安定成長への移行、人口の増加、移動の鎮静化、  
価値観の多様化など、社会、経済情勢は大きく変化し  
てきた。さらには、高齢化、情報化、国際化など、新  
たな時代の波が、確実に押し寄せてくる。このような  
環境の変化に対応した新たな都市づくりの構想が求め  
られている。このような認識に基づき今回の計画です  
が、では、福岡市民の1%以上が住み、西区の拠点性  
を高めつつある我が町今宿が、この計画にどのように  
位置付けられ、振興施策がどのように展開されるよう  
になっているかは、私共地域を愛する者にとって大いに気  
になるところであり、その辺の事情を市当局に伺っ  
てみました。なお秋山覚自氏が、西区町世話人連絡協  
会長として、また浜地輝一市議が市議会代表の一人と  
して、それぞれの計画策定に参画しておられました。

### 今宿駅周辺を整備 今山を史跡公園化

この計画書は基本構想と 今宿に関する直接的な表  
7編からなる基本計画、現は第6編の「区別計画」  
に資料編で構成されてお の項で、「住宅地として市  
に用いた解りやすい計画 も、良好な市街地の形成を  
書になっています。 図るため基盤整備を進める



必要がある(現状と課題)。 周辺地域の生活中心として の機能充実や幹線道路、下 水道等の整備を進めるとも に、横浜及び筑肥線沿線 地域の土地整理事業等 の促進による計画的な市街 地の形成を図る。また、市 民の利便性を高めるため、 筑肥線の複線化を促進する。 (整備の基本的方向)とな っております。

その後、市が用地買収し、 環境整備すること。将 来的には「歴史公園化」が 考えられます。 ★市民の利便性を高めるた め、筑肥線の複線化を促進 する。 現在筑肥線は、下 山門から前原間の5 つの駅から、1日に 博多方面(上り)へ 一万三千人、唐津方 面(下り)には二千 人が乗車しています。 かねてより、この 筑肥線が複線化され、 姪浜から先と同じよ うに五〜六分間隔で 発着し、待たずに乗 れるのが、私共の願 いです。 JR九州の中で筑 肥線は、優良線の一 つであり、篠栗線と 並んで将来の有望な 投資先と見られてい ます。

とすることですが、具体的 には、本紙4月号でもお伝 えしましたとおり、現在の 道路を16メートルに、松尾 医院前の道路を12メートル にそれぞれ拡張し、駅前広 場とロータリーを作り、パ スが乗り入れられるように しようとするもので、すで に市の都市計画審議会が決 定され、都市計画決定のた めの縦覧に供された。 ★今山遺跡等文化財として の価値の高い重要な遺跡に ついては、計画的に確認調 査を行い、史跡に指定し、 保存整備に努める。 これについては、昭和64 年度に国の史跡指定を受け

つまり、工場や住宅を建 築しようとしても、無条件で 許される土地、全くだめな 土地、許可を得れば可能な 土地等があり、これを市街 化区域とか調整区域、農用 地等と言っているのです。 この運用は市役所 等の行政機関によっ ている訳ですが、今 宿については、今後 業の構想があります。 今回の市の基本計画には こまめに詳しくは書かれて いるかもしれませんが、ただ総論 が決まっても意外と淡々と 同レベルの一階に降りてみる とテレビの画面を百人程 が見ていたが、こちらは落 胆の色ありあり、大きなた め息と共に主力選手のふが いなさ?を口ぎたなく罵る 声があちこちから。中には もう応援してやるかの声も 勝てば官軍、負ければ……

第4次工事に着手  
松本川の河川改良  
今宿地区から松本川氾濫 で、工事区域は図面の通り の130メートル区間。 総工事費一億一千万円 前から続いている松本川河 川改良の第4次工事が開始 された。工事期間は63年10 月13日から64年3月15日ま 江口川河口工事と合せて

話はいささか古いが、 プロ野球日本シリーズで西 武ライオンズの優勝が決ま る時、私は中日ドラゴンズ の本家である名古屋中日ピ ルのその球団事務所に居た ▼私はその相手方の西武の 大ファンなので、ヤツタ!! と云いたかったが、じつと ガマン。まあ、こういう経 験は二度とできないでしょ うが。事務所の職員は負け が決まっても意外と淡々と していた▼それからすぐに 同レベルの一階に降りてみる とテレビの画面を百人程 が見ていたが、こちらは落 胆の色ありあり、大きなた め息と共に主力選手のふが いなさ?を口ぎたなく罵る 声があちこちから。中には もう応援してやるかの声も 勝てば官軍、負ければ……



### 鯨のうわごと

# 調べてみました今宿の地価

## 一坪百万円時代に突入

久しぶりに今山に登り、まいそいで、まさに建築ブームのあまりの変りように景色を見下ろした人が、そのまといったところ。このことと関係があるのかどうか知らないが、今宿校区内でも一坪百万円を突破する土地取引事例があったという。

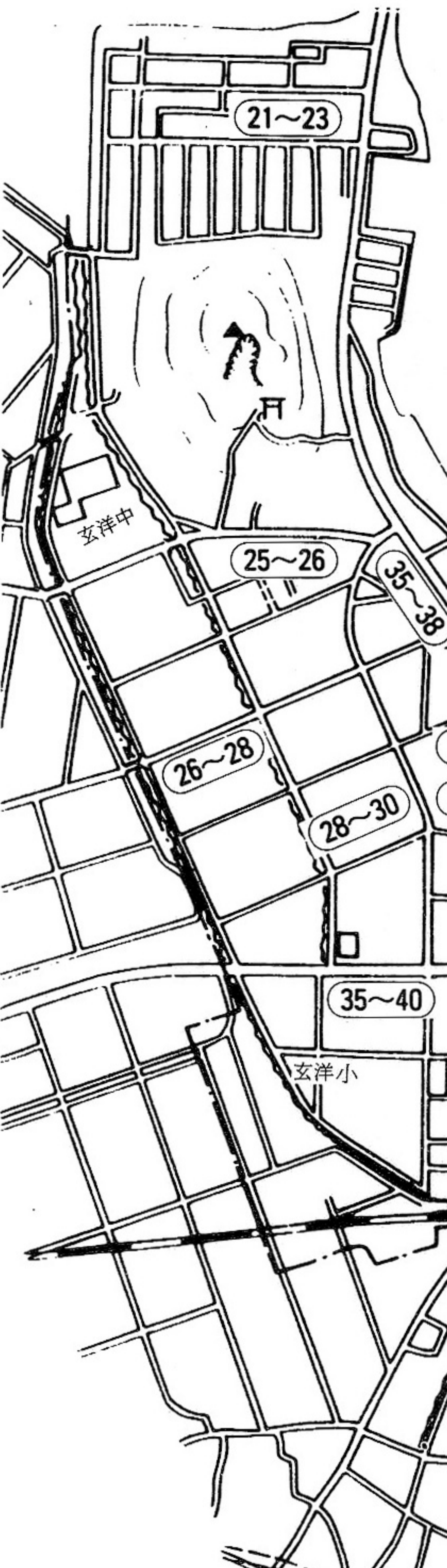
「そげな土地はどこやろか」「そんなら自分の所はだいたいどの位するもんやろか」は読者の皆様も大いに気になるところだろう。そこで今宿タイムズでは今宿校区内の地価調査に挑戦し、地元不動産業者によ

久し振りに今山に登り、まいそいで、まさに建築ブームのあまりの変りように景色を見下ろした人が、そのまといったところ。このことと関係があるのかどうか知らないが、今宿校区内でも一坪百万円を突破する土地取引事例があったという。

「そげな土地はどこやろか」「そんなら自分の所はだいたいどの位するもんやろか」は読者の皆様も大いに気になるところだろう。そこで今宿タイムズでは今宿校区内の地価調査に挑戦し、地元不動産業者によ



建築中も含めてビルが立ち並び機変わりした国道沿いの街並み



### 今宿地価マップ



※地図内の数字は、3.3㎡当たりの単価。単位は万円。ポイントによって単価の格差があるので、単価には、一〜二万円の中をもたせている。

価格の基準は、165〜300㎡の区画で道路減歩又は、造成工事の必要がない完成宅地とする。

さらに、都市計画による用途地域の指定で定められた建ぺい率、容積率等の規制により事例地と隣接地が必ず同じ価格とはみなされないケースもある。

新鮮な野菜・果物・雪印牛乳・氷

## 国友商店

全商品配達致します。お電話下さい。

**毎週金曜日は特売日**

西松原2丁目 ☎806-0001・0015

---

祝・仏・会席・松花弁当・鉢盛料理

生簀料理・寿司

## 九州屋

今宿ユニード前商店街

☎806-0245・3347

フリーダイヤル0120-111-348

4行協力して地元今宿のためにお役に立ちます。

<p><b>福岡中央信用組合今宿支店</b></p> <p>支店長 福田 義秋</p> <p>今宿町一丁目二八八一</p> <p>☎807-1511(代)</p>	<p><b>福岡銀行今宿支店</b></p> <p>支店長 松尾 靖弘</p> <p>今宿駅前一丁目二一三四</p> <p>☎807-8441(代)</p>	<p><b>西日本銀行今宿支店</b></p> <p>支店長 牧山 忠生</p> <p>今宿町井手の口四</p> <p>☎806-6711(代)</p>	<p><b>福岡市農業協同組合今宿支店</b></p> <p>支店長 本田 勉</p> <p>今宿町一三一</p> <p>☎806-0311(代)</p>
---	--	--	---

不動産の相談屋

## 今宿不動産

代表 岩崎 萬太郎

長垂鯉川旅館前 ☎806-0274

福岡県知事免許(2)第八一六九号  
福岡県宅地建物取引業協会会員

## 今宿土地

代表者 久保 敏博

今宿駅前1丁目 地ビル ☎806-0046(代)

**女子パート募集**

45才迄、学生も可

時給 500円(11:00-15:00)

西区今宿東一丁目

## うどんのまる福

☎807-9084

割烹(鳥・魚料理)

## 八千代荘

今宿青木 ☎806-0238・7449

マイクロバスにて送迎します。ご利用下さい。

豊工事一式

## 伊藤豊店

今宿東1丁目13-10 ☎807-0288

よろしくお引立ての程お願いします

総合建設業・不動産業

ヒューマンライフクリエイト

人々の生活を創造する。

## 有限会社 平野商事

今宿駅前1-9-5 ☎806-6636(代)

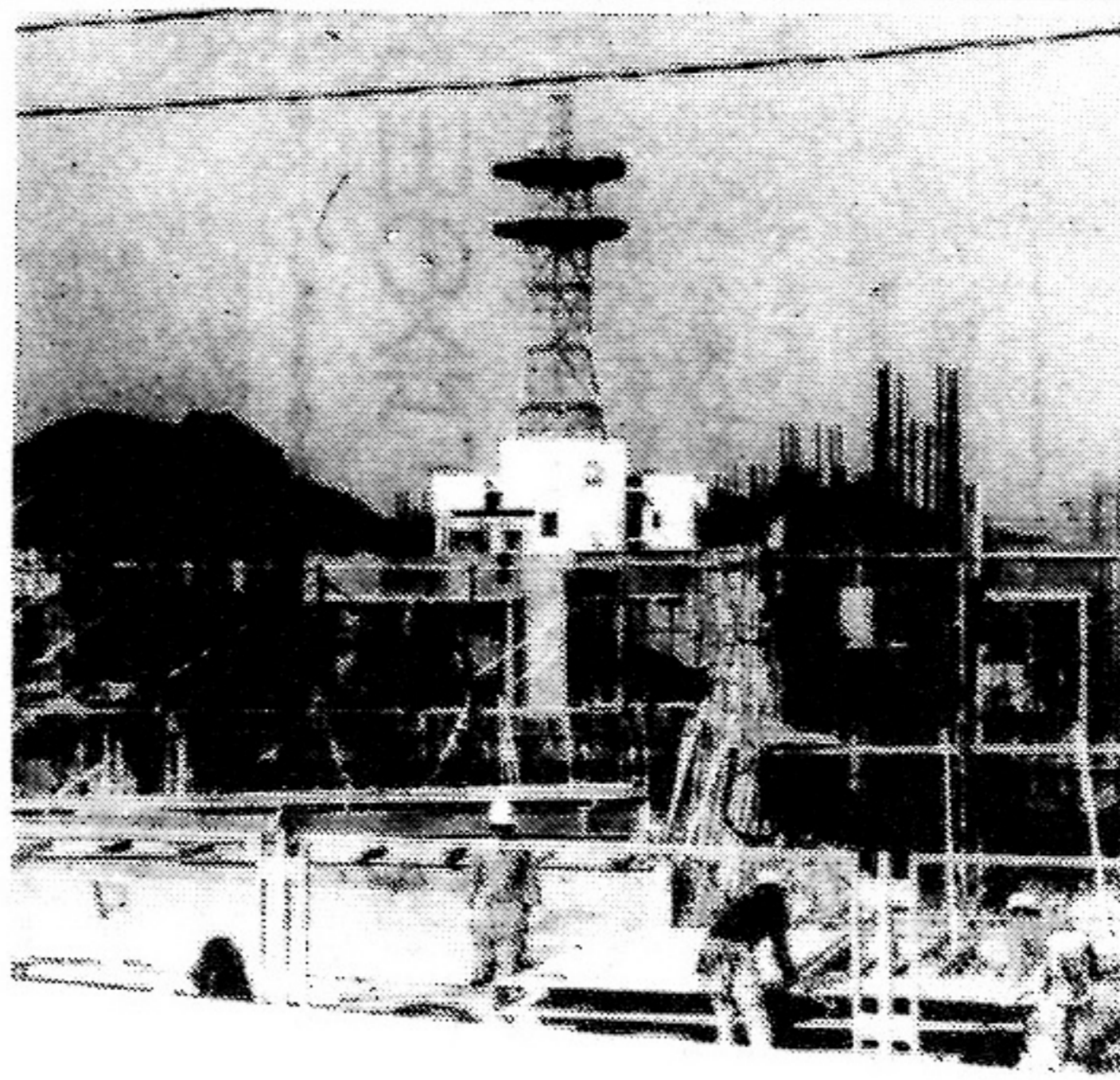
建築、不動産のことなら大小にかかわらず御相談下さい。

# ストップザ暴走族

## キャンペーン 塔が完成

二〇二号バイパス大塚交又点のそばに、暴走族追放のキャンペーン塔が建ちました。高さは六尺、三面に「暴走族追放モデル地区」「社会から追い出せ締め出せ暴走族」などと記され、暴走族追放を呼びかけています。

昨年からの続いている連夜の騒音にたまりかねた読者の投書がきっかけで始まりましたが、これは8月を境にしたメンバの入れ替



建築進む玄洋小学校 11月12日撮影  
後方左手は今山、中央の鉄塔はNTTの電波塔

た暴走族追放キャンペーンですが、今年8月に全国でも初めてという、暴走族追放モデル地区の指定を受けました。いったん「ずいぶ静かになつたようだ」という声も聞かれましたが、

りのようです。たしかに毎日欠かさずということはな

くつたようですが、二、三日おきに現われるときの騒音は、以前より激しいようです。しかし、住民の関



横川弘さん 受賞 おめでとう

西松原一丁目町内会長の横川弘さん(松原幼稚園勤務)が、10月20日スポーツ振興奨励賞を受賞されました。この賞は地域でスポーツやレクリエーションの普及と発展に貢献された人、または団体に市長が贈呈する賞で、この日、西区から四名の方が受賞されました。



横川さんは昭和51年から四年間、町内の子ども会育成会長を務められ、昭和55年から現在まで九年間、今宿校区の体育振興会の副会長として会の企画運営に活躍され、地域住民の信頼を得てあったのが今回の受賞につながったものです。

今年度からは町内会長の重責も加わり大変でしょうが、スポーツを通して明るく町づくりを推進して頂くよう期待しています。

は福岡市の桑原敬一市長。今大会の出場者は二五〇名にのぼり、それぞれ年齢層別に自慢の得意技を披露しました。その激戦の中で、青野さんは「正調博多節」の部、古賀さんは「黒田節」の部で、それぞれ入賞を果たしました。一度、二人の名調子を聞きたいものです。

昔ながらのなつかしい味!!

# 三島の雷山地どり

あったかい鍋の季節になりました。

おいしい地どり鍋で元気モリモリ!

水炊、すき焼セット、好詳におこたえして新発売。ぜひ一度ご賞味下さい。

水炊セット 5,000円(4~5人分) 地どりブツ切、スープ、野菜、ポン酢	すき焼セット 5,000円(4~5人分) 正肉、スープ、野菜、卵
---	--

お申し込み方法  
・夕方5時までにご注文いただければ、翌日午後より配達いたします。  
・旧米島は送料無料。他は別途送料をいただきます。

お申し込みは……

**三島産業株式会社 ☎806-1331**

## わが家のアイドル

西郷麻美ちゃん  
昭和63年4月8日生(辰) (今宿駅前)  
誠治・きみ代さん夫妻の三女 (1-19-23)



ハイイ麻美です。三姉妹の末っ子です。おとうさんは、男の子と期待したけど、ガツクリおしゃべりなお姉ちゃんたちに囲まれて私もおしゃべりになりそうで、お母さんは心配?

面白い形のひょうたんがざらり

上の原の鉄田勝さんのお宅には、百個近くのいろいろな瓢箪(ひょうたん)が飾ってあります。これらは、どこかの短大で教育学、保育実践の講義をしてみたいとの夢をお持ちです。

取材に訪れた時は、とても70才とは思えない色艶の良い顔一杯に笑顔でたたえ将来の夢を語っていたばかりに、次に博士号に挑戦してみたいとおっしゃる時の目は輝き、まさに万々青年のお姿でした。

▽校歌の作詞も  
※三島さんは、詩人、作詩家としてのお仕事も多く、昭和44年福岡市制施行八十周年を記念して制定された「福岡市民のこぼれ」は、約五百点の応募の中から選ばれた三島さんの作品です。その他、南片江小、田島小有住小など、八校のもの。

## わが山にこんな人

生涯学習の実践 横町三島憲和さん



生涯学習ということばがありますが、それを実行し、68才あります。学校を卒業したからそれで勉強は終りというのではなく、一生何かを学び続けるという事です。老化の防止には、目的を持って勉強を続けることが大切であるという考えから各地で老人大学や高齢者教室も盛んになっています。

▽70才で修士号取得  
しかし、生涯学習という事は、言うは易く行は難し、が現実だと思われま

ですが、それを実行し、68才でアメリカの大学院修士課程に入学し、本年6月に見事卒業、70才にして修士号を取得された方がいます。今回「登場いただく三島憲和さんがその人です。三島さんは、永年小学校の教諭として奉職され、退職後幼稚園の園長をされ

退職後はノンビリと人生をおくることが一般的ですが、三島さんには一つの信念と「その顔で……」という大きな目的があります。「ボケ防止にはもっとリラックスされたお母様の「人生は死なぬまで勉強よ」という言葉を自分に対する遺言と受け取り、それを実践すること

を、今さら大学へ?」「うを、その年齢で」「その身体で」「その顔で……」

何を今さら大学へ?」「うを、その年齢で」「その身体で」「その顔で……」

を、今さら大学へ?」「うを、その年齢で」「その身体で」「その顔で……」

を、今さら大学へ?」「うを、その年齢で」「その身体で」「その顔で……」

今宿斎場

御葬儀、お通夜に今宿斎場を御利用下さい

椅子席200席 和室3室 冷暖房完備

使用料は無料です

**株式会社 牛原公善社**

本 店 前原2-4444

支店(斎場) 今宿806-4242

仏 壇 店 前原2-5121



るなど、ずっと子どもたちの教育に情熱をそそいでこられました。昭和26・27の二年間は今宿小学校にも在職されていまも多いでしょ

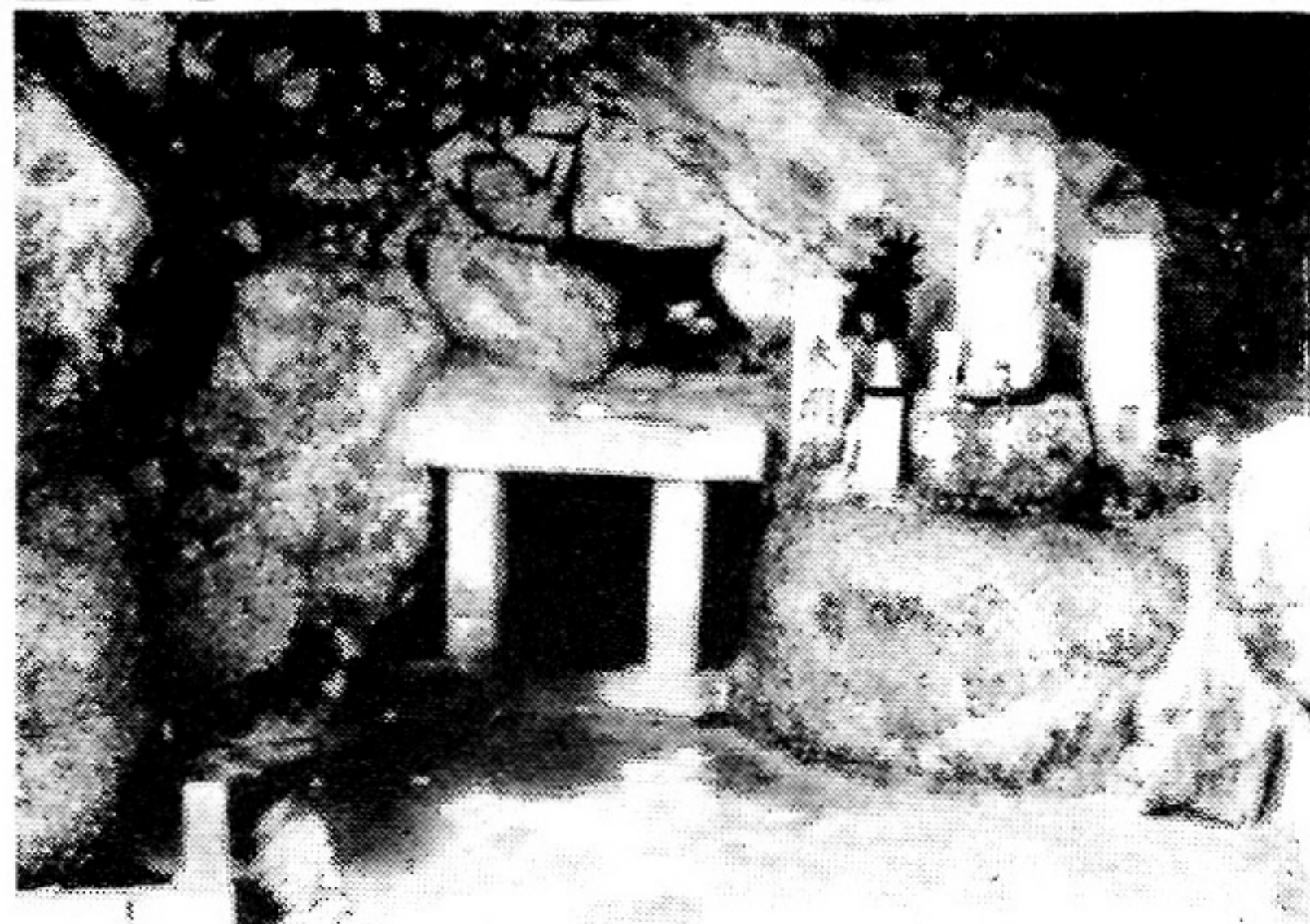
るなど、ずっと子どもたちの教育に情熱をそそいでこられました。昭和26・27の二年間は今宿小学校にも在職されていまも多いでしょ



また一つ新しい作品を飾る鉄田さん

### 今宿散策 その二 今宿史蹟めぐり 太閤水

国道二〇二号線、長垂から大谷へのほぼ中間点から少し長垂山麓に入ったところに小さな石組に囲まれた泉があります。この泉は、



長垂山一帯はさまざまな金属を含んだ岩脈があり、その間を流れてくる水には多くの薬効があるといわれる。水とも呼ばれていますが、今は水量も少なくなり往時のおもかげはないようです。

花崗岩の岩間から染み出す天然のミネラルウォーターで、大閤秀吉が朝鮮出兵の際、名護屋城へ赴く途中、この水で茶湯を楽しんだといことから太閤水と呼ばれています。また古くから、正月の御供水として酒造り用の水としても重宝がられていました。

### 「山の会」へのお誘い

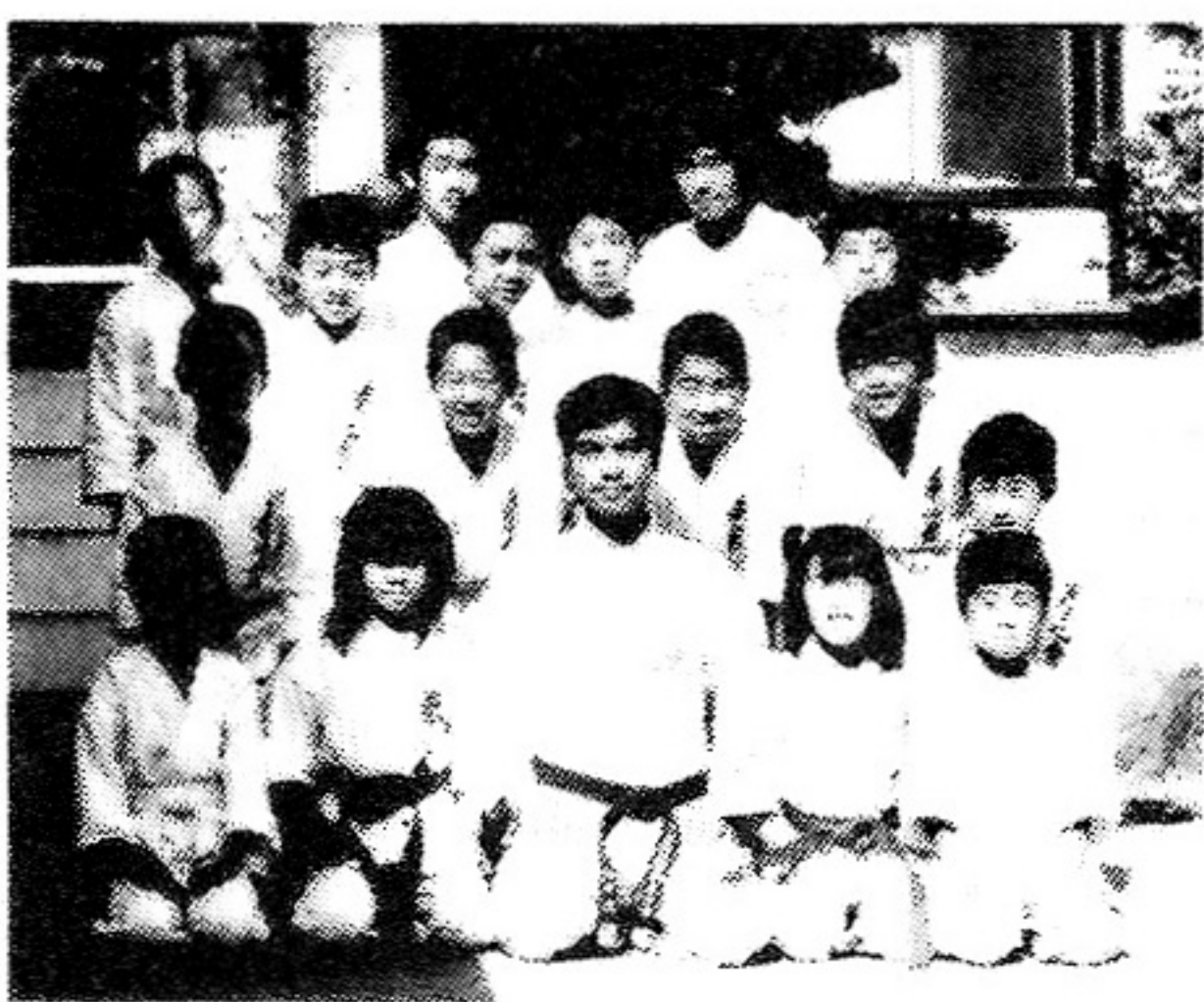
今宿は自然に恵まれ、叶とお思いの方、一緒にグル岳や高祖山など気軽にハイキングなどを楽しめる山が身近にあります。

日頃の運動不足を解消したい、自然に親しみたい、

【連絡先】 村田 須美江  
横浜二丁目20-12  
☎807-0604

### ほのほのインタビュー

上の原在住 松田 忠さん



今日は上の原第二集会所で空手を教えているスポーツマンの松田さんを紹介いたします。松田さんのお宅は昔風の造りで、囲炉裏があり、鏡兜が飾られています。

松田 昭和23年3月25日生

空手を教えていらつしやるそうですが、空手歴は17才から始めましたから、もう23年ですね。

松田 父親の仕事で転勤が多、消極的でないでいじめられたい。

空手はスポーツというより武道ですから、規律と礼儀作法から入りま

松田 空手や骨董品集めな

空手は骨董品が好きなので、古いものには温かみを感じられます。

松田 僕は骨董品が好きなので、古いものには温かみを感じられます。

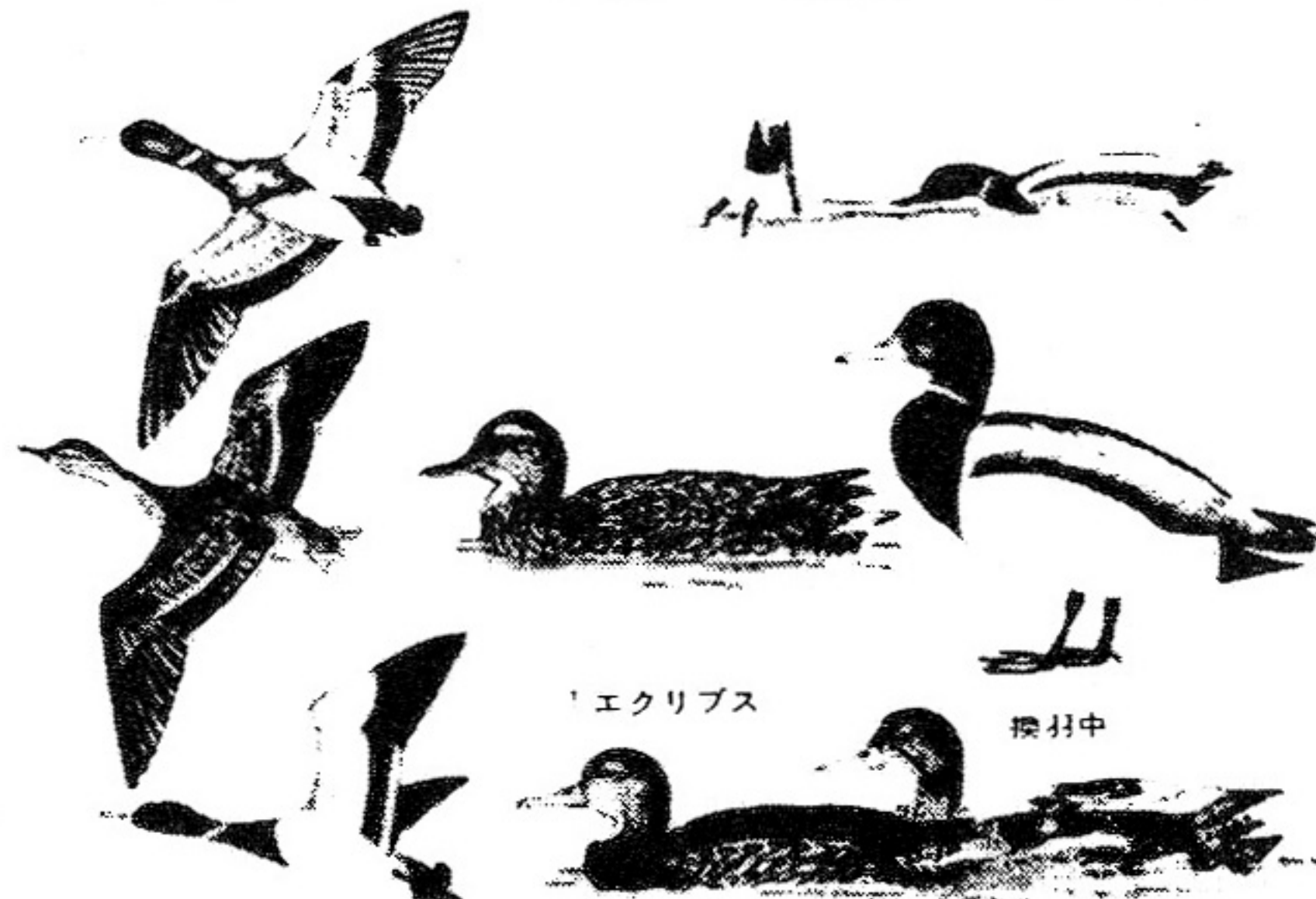
空手は骨董品が好きなので、古いものには温かみを感じられます。

松田 僕は骨董品が好きなので、古いものには温かみを感じられます。

### マガモ(全長59cm)

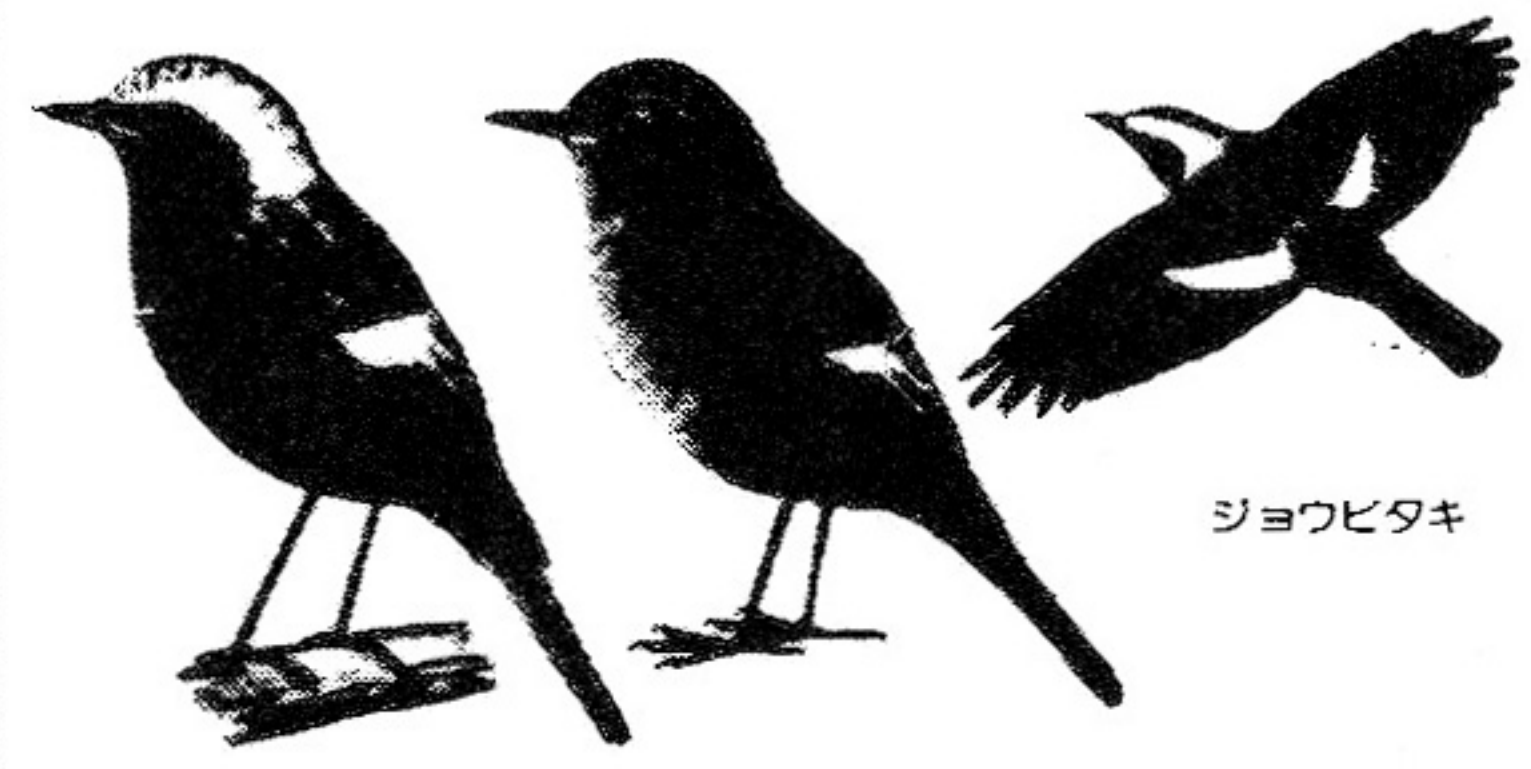
雄の頭は緑色光沢があり、黒い輪がまわっています。胸はぶどう色、体は灰白色、嘴は黄緑色、足は褐色の斑があり、尾は白っぽい。

声はグエツ、グエツと大声を出す。冬鳥として、湖の方で沢山見られます。



### 今宿の野鳥たち

(資料提供: 日本野鳥の会福岡支部会員 有富)



### ジョウビタキ(全長14cm)

雄は頭上は灰白色、喉は黒、翼の白斑、腰と外面尾羽と体の下面の橙色が目立つ。

雌の体は灰褐色、翼に小白斑があり、下腹から尾は赤褐色。声はヒッヒッと鳴き、時々頭を下げ、尾を細かく振ってクワックワツと鳴く。

冬鳥として農耕地、杭、電線、庭で見られます。

### 一円玉募金の御礼

毎年の恒例の一円玉募金に際しましては、校区の皆様から沢山の御礼をいただきました。

区で一位でした。

発展途上の医療費として贈られます。雑巾は、小中学校、幼稚園、保育園にそれぞれ贈りました。

### 今宿ことば

大内士郎

ふかしイモ

「イモもせとるけん食べていかんね」

「おおきに、ひとつもろうてみるうか。ほんによろけておいしうか」

「ようとお食べんしやうい」

「二つも食べたけんもういけん」

隣の息子

「隣の息子はいくついなったとやろうかあ。五体はつかりやあ大きゆうなつてオセのごとしとるが」

「まあだ中学生やううや、バツテンおちようなみいらいくらめどもして新聞やら読みよるばい」

「おせい大人・おとなおちようなみ一人前ぶつて」

「いらくらめあぐら」

### 玄洋句会

行く秋の竜神祀る石斧山  
寺普請ようやく成りて秋深む  
新米の炊きたてといふ今日の幸  
慶弔の外出重ねて秋遊けり  
お鏡の名残りの月を御覧すと  
羽織るもの持ちし行楽残る秋  
床上げの母へ新米ちらし寿司  
秋ゆくや浜の芥に寄る葬花  
竹皮に包むお結び今年米  
空の色絵血に溶くや十三夜  
逝く秋の鳥退ける船にあり  
更生の少女の刺繍秋ざくら  
職を去る挨拶回り秋は逝く  
其の性のきりりと秋の袷にも  
点滴の日課ほとほと桐一葉

今月のタイムズが配られる頃は、みぞれが降る寒い頃で、今回の句と一か月のずれがありますので少々的外れ感があります。十二月号では歳末、正月の句を揃えたいと思います。七寺川、瑞梅寺川の河口に鴨の姿が見受けられるようになりました。じっくり観察下さい。

### 芳志の御礼

今宿校区社会福祉協議会

次の方から香典返しとして多額の寄附を賜わり有難く拝受いたしました。故人やご遺族のご意志に副い、校区の福祉事業の浄財として、有意義に活用させていただきます。ここに、謹んで故人のご冥福をお祈り致しますとともに、厚く御礼申し上げます。

今宿青木 吉田 幸代様(亡)令妹 郁子様  
今宿駅前二丁目 国友 勝三様(亡)令弟 好春様  
青木三五六一三 三好フジ子様(亡)主人 砂男様  
青木一五一二 林 律子様(亡)主人 俣郎様

今宿商工会  
会員紹介

(今宿横町)  
鮎 久 ぼ  
店主 古藤 輝 海



佐々木歯科医院  
院長 佐々木 正 隆

●受付時間  
平日 9:30~12:30 14:00~19:00  
土曜 9:30~12:30 休診 日曜・祭日  
今宿町988番地 ローソン前  
☎806-0044

出前迅速  
鮎 久 ぼ

今宿横町925-1(交差点) ☎807-8015

羽瀬製菓 西松原専用駐車場有り  
☎806-0176

○欧州のクリスマスケーキ1割引にて  
○ロイヤルのデコレーション、アイスクリーム  
○お正月用きねつきもち(大、中、小、アン入り)

予約受承ります

30分でお届けします。

シーガルのデリバリーピザは、オープンから出して、30分以内にお届けします。

出来たて、アツアツの手造りピザがうれしいね。

今、人気沸騰中のデリバリー(宅配)ピザをいつでもフレッシュな材料をふんだんに盛り込んでシーガルからお届けします。

Deliveri Pizza SEAGULL シーガル

営業時間●平日 PM4:00~PM11:00(オーダーストップ)PM10:30  
●土・日・祭日 AM11:00~PM11:00●定休日(第1・第3月曜日)

S 23cm(2~3人用) L 35cm(4~5人用)  
¥1,400 ~ ¥3,200 各種あります  
(メニューのお問合せはお気軽にどうぞ)

TAKE-OUT(お持ち帰り)のお客へ  
★特典……お持ち帰りの場合、ピザ(M・Lサイズのみ)を200円引き  
★お知らせ……ピザを美味しく召し上がるには? お持ち帰りで冷えたピザはご家庭のオーブンで250℃で暖めてからどうぞ。  
新鮮でアツアツの味がそのまま楽しめます。

EAT-IN(店内でのお召し上がり)OK!!  
★店内でのお召し上がりの方に限り、ピザ(M・Lサイズのみ)を200円引き

シーガル 整形外科

092 806-1566 西区今宿横町バス停前(R202号沿)

大正琴 生徒募集中

大正琴を弾いて見ませんか…  
昔懐かしい唄や艶歌、童謡など  
誰にでも簡単に弾けます。  
(3~4人集りましたらご連絡下さい。)

佐藤 孝子 ☎891-4389